

# Minderhinderschiphol.nl

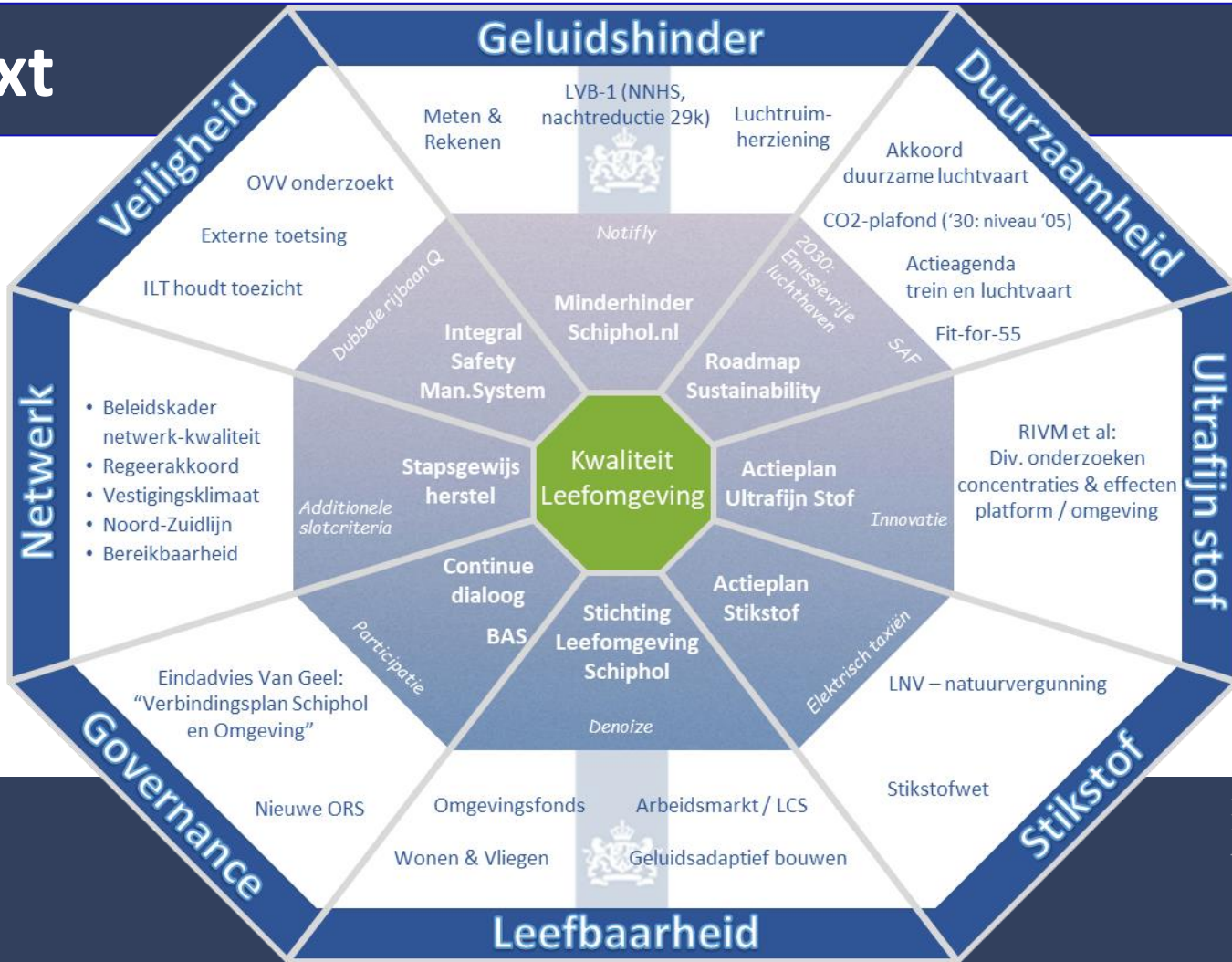
Gemeenteraad Haarlemmermeer – 30 september 2021



# Schiphol



# Context



# Hinderbeperking

## Schiphol & LVNL:

- Hinderbeperking is **structurele** opgave en verantwoordelijkheid
- Op **transparante, gestructureerde** en **integrale** wijze werken aan verminder van hinder, samen met onze omgeving
- **Commitment** ongeacht (positieve of negatieve) ontwikkeling aantal vliegbewegingen
- Lopende gesprekken in omgeving: veel suggesties voor hinderbeperkende maatregelen

## Kabinet:

- brief over ontwikkeling Schiphol;
- Met de vraag 'een **uitvoeringsplan hinderreductie** op te stellen'

# Programma | [www.minderhinderschiphol.nl](http://www.minderhinderschiphol.nl)

- **44 maatregelen** (28 + 16 nieuwe na de **consultatie**)
- Maatregelen **op vijf thema's**:
  - Baangebruik
  - Routes & procedures overdag
  - Routes & procedures in de nacht
  - Vliegtuigtypes
  - Grondgeluid
- Focus dus op geluidshinder en – beleving

# Het programma: geografische spreiding

## Vaste naderingsroutes Zwanenburgbaan zuid 's nachts

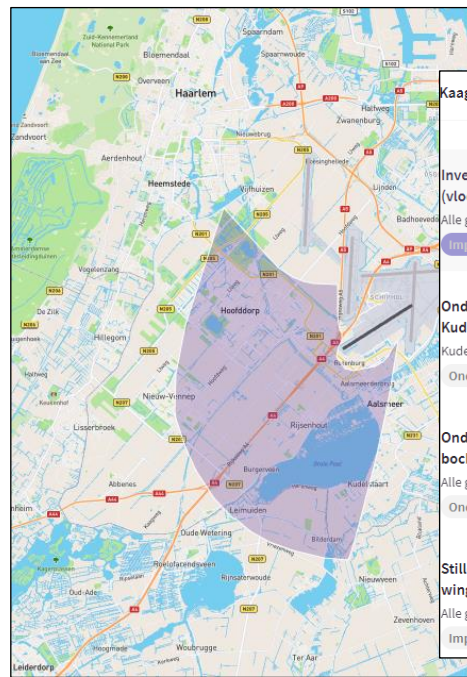
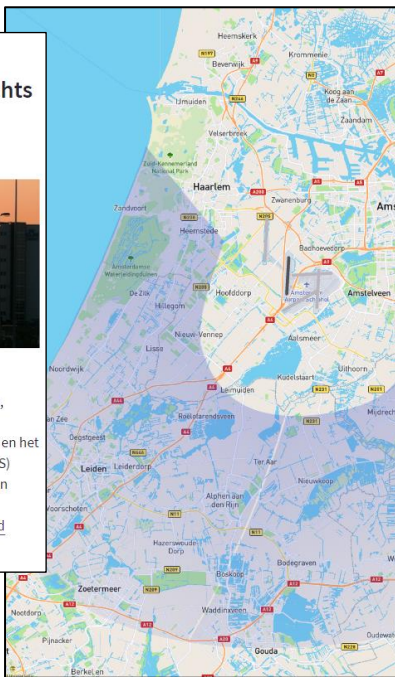
Zwanenburgbaan zuid

Onderzoek



### Beoogde maatregel

Wanneer de Kaagbaan 's nachts buiten gebruik is, landen vliegtuigen bij noordenwind op de Zwanenburgbaan. Op verzoek van omwonenden en het Regioforum van de Omgevingsraad Schiphol (ORS) onderzoekt LVNL of het mogelijk is in de nacht een vaste naderingsroute vanaf zee te volgen. Hierbij kunnen we gebruik maken van gelijkmatig dalend naderen en de vaste bochtstraaltechniek.



## Kaagbaan binnengebied

Investeren in stillere vliegtuigen  
(vlootvernieuwing)

Alle gebieden

Implementatie



Onderzoek optimalisatie startroute bij  
Kudelstaart

Kudelstaart

Onderzoek



Onderzoek vaker toepassen nieuwe techniek in  
bochten startroutes

Alle gebieden

Onderzoek



Stillere maken van bestaande vliegtuigen met  
winglets

Alle gebieden

Implementatie





# Het programma: opbouw maatregel

## Vaste naderingsroute Zwanenburgbaan noord 's nachts

Zwanenburgbaan noord



### Beoogde maatregel

Wanneer de Polderbaan 's nachts buiten gebruik is, kan het voorkomen dat vliegtuigen die vanuit het noorden komen landen op de Zwanenburgbaan. Hierbij komt het

### Effect(en)

Wanneer vliegtuigen een vaste naderingsroute volgen, is het vliegverkeer meer voorspelbaar en minder verspreid. Het hoger aanvliegen scheelt in het geluid dat op de grond gehoord wordt. Als vliegtuigen gelijkmatig dalend naderen, dan is er minder motorvermogen nodig en zal

### Timeline

Onderzoek	2018
Ontwerp	2019
Implementatie	21 mei 2020
Evaluatie	23 december 2020

### Betrokkenheid bij uitwerking

#### Coproduceren

We werken samen met vertegenwoordigers uit de omgeving aan de uitwerking van de maatregel. We ontwikkelen verschillende oplossingen en vertegenwoordigers denken mee over welke oplossingen de voorkeur krijgen.

# Het programma: status maatregelen

**Minder hinder Schiphol** Maatregelen

**In behandeling** Gerealiseerd Niet gerealiseerd

**Hoger aanvliegen overdag**  
Alle buitengebieden  
Onderzoek

**Investeren in stillere vliegtuigen (vlootvernieuwing)**  
Alle gebieden  
Implementatie

**Onderzoek optimalisatie startroute bij Kudelstaart**  
Kudelstaart  
Onderzoek

**Minder hinder Schiphol**

In behandeling **Gerealiseerd** Niet gerealiseerd

**Nauwkeuriger vliegen langs Leimuiden en Rijsenhout**  
Leimuiden en Rijsenhout  
Afgerond

**Voorkeur voor inzet Polderbaan en Kaagbaan**  
Aalsmeerbaan, Buitenveldertbaan en Zwanenburgbaan  
Afgerond

**Stiller remmen 's nachts**  
Polderbaan en Kaagbaan  
Afgerond

**Minder hinder Schiphol**

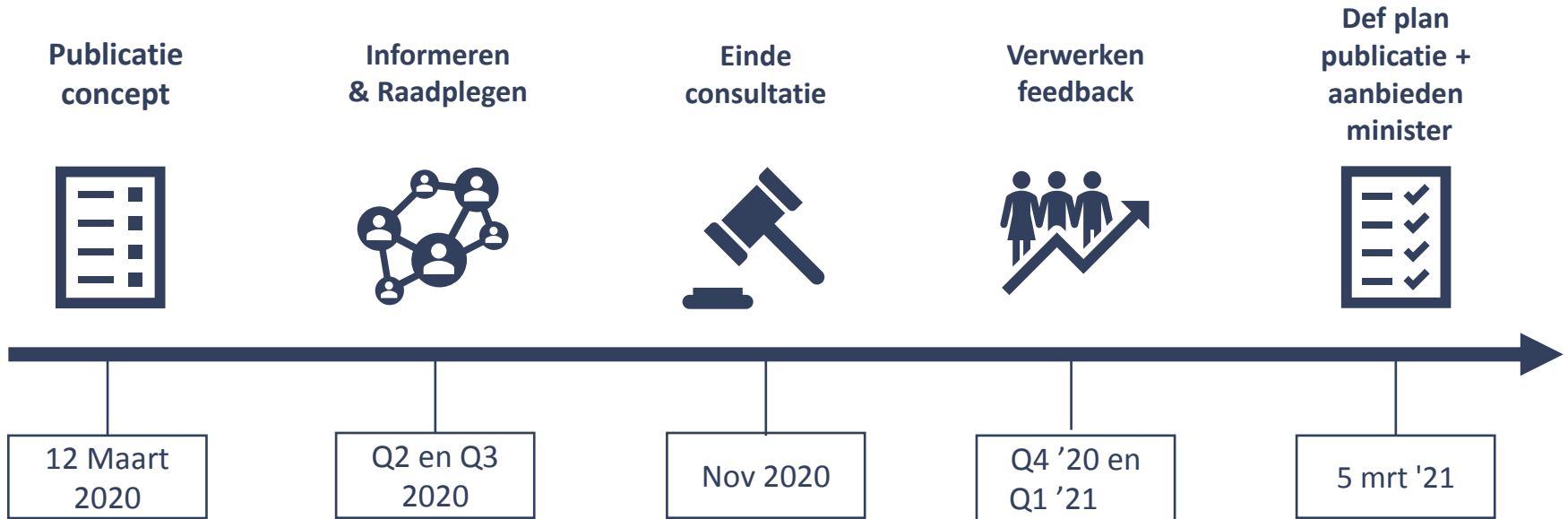
In behandeling Gerealiseerd **Niet gerealiseerd**

**Starten vanaf de kop Aalsmeerbaan**  
Aalsmeerbaan  
Evaluatie

**Wijzigen geluidsarme startprocedure NADP2**  
Alle gebieden  
Evaluatie

**Intensievere inzet van de Kaagbaan in startpiek**  
Kaagbaan en Aalsmeerbaan  
Evaluatie

# Terugblik: tijdlijn





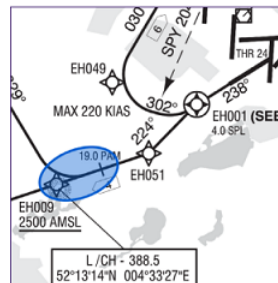
# Antwoorden op reacties uit de omgeving

## Minder Hinder Schiphol minderhinderschiphol.nl



Antwoorden op reacties en suggesties  
uit de omgeving

### Abbenes



Startroute vanaf de Kaagbaan bij Abbenes

#### Voorstel

Uit Abbenes kwamen meerdere verzoeken om vliegtuigen die vanaf de Kaagbaan vertrekken niet recht over het dorp te laten vliegen. Het voorstel is om het vertrekkende vliegverkeer met een vaste bocht om Abbenes heen te leiden.

#### Antwoord

In het verleden is met bewoners en bestuurders in Abbenes gesproken over nieuwe technieken waarmee vliegtuigen vaste bochten kunnen vliegen. De vaste bochtstraal was toen nog toekomstmuziek, maar is inmiddels een zeer bruikbare techniek om vliegtuigen nauwkeurig om woonkernen heen te leiden.

29

### ‘Kunnen jullie vertrekkende vliegtuigen om Abbenes heen laten vliegen?’

Of de vertekroute vanaf de Kaagbaan in zuidwestelijke richting ter hoogte van Abbenes te optimaliseren is, zal eerst onderzocht moeten worden.

#### Opvolging

Het onderzoek naar optimalisatie van de vertekroute vanaf de Kaagbaan bij Abbenes is een nieuwe maatregel.

# Het programma & Haarlemmermeer

**Diverse maatregelen voor diverse kernen van Haarlemmermeer, zoals:**

- 12 maatregelen gericht op baangebruik: beperken inzet Aalsmeerbaan en Zwanenburgbaan
- Stimuleren nauwkeuriger vliegen bij Hoofddorp en Nieuw-Vennep
- Onderzoek optimalisatie vertrekroutes bij Abbenes
- Onderzoek verminderen grondgeluid in Badhoevedorp
- Beperken nachtelijke starts Zwanenburgbaan in zuidelijke richting bij kort baanonderhoud
- Vaste naderingsroutes Zwanenburgbaan zuid 's nachts



# Vervolg

## Hoe blijft u betrokken en geïnformeerd?

1. Via de website [www.minderhinderschiphol.nl](http://www.minderhinderschiphol.nl)
2. Jaarlijkse terug- en vooruitblik (elk jaar in Q1)
3. Jaarlijkse informatiesessies (digitaal en op locatie)
4. Gedurende het hele jaar: informatie over “mijlpalen” (websites, nieuwsbrieven, pers, etc.)
5. Communicatie en participatie op niveau individuele maatregelen en evaluatie daarvan
6. Specifieke vragen? Mail naar [minderhinder@schiphol.nl](mailto:minderhinder@schiphol.nl).

