



Ministerie van Infrastructuur  
en Waterstaat

# Directie Luchtvaart

*23 september 2021*



# Actua

- > Nieuwe minister van IenW
- > Formatie
- > De luchtvaartnota en aantal specifieke dossiers controversieel verklaard
- > Prinsjesdag/begroting 2022



# Luchtvaart IenW

## Luchtvaartnota: beleid publieke belangen

Veiligheid

Duurzaamheid

Netwerkkwaliteit

Leefomgevingskwaliteit

## Projecten & Programma's

Luchtruimherziening

Schiphol: luchthavenverkeerbesluit

Lelystad: luchthavenbesluit

Regionale luchthavens: luchthavenbesluiten

Drones



# Raakvlakken Luchtruimherziening en Schiphol

- Naderingsgebied Schiphol wordt voorzien van vier naderingspunten (i.p.v. huidige drie)
- Continue klimmen/dalen over vaste naderings- en vertrekroutes
- Geluidverbetering op totaal; impact lokaal wordt later inzichtelijk
- Strikt preferentieel baangebruik in relatie tot de luchtruimherziening
- NADP2



Ministerie van Infrastructuur  
en Waterstaat



# Programma Luchtruimherziening

*Rudy Megens*



Ministerie van Infrastructuur  
en Waterstaat



Ministerie van Defensie



Koninklijke Luchtmacht



# Inhoud

- > Luchtruimherziening: waarom en hoe in het kort
- > De ontwerp-Voorkeurbeslissing
- > Besluitvorming en participatie





Ministerie van Infrastructuur  
en Waterstaat

# LRH – waarom en hoe in het kort





# LRH – aanleiding/doelen

- Het Nederlandse luchtruim wordt intensief gebruikt, de grenzen van de capaciteit zijn bereikt. Modernisering luchtruim is nodig, mede door de komst van nieuwe gebruikers. Het luchtruim kan en moet duurzamer worden beheerd en gebruikt, klimaat en hinder zijn belangrijke thema's.
- Politiek-bestuurlijk: aankondiging herziening in Regeerakkoord 2017-2021
- Doelen herziening:
  - Efficiënt luchtruimgebruik en -beheer
  - Verduurzaming (klimaat en leefomgeving)
  - Verruiming capaciteit (civiel en Militaire Missie Effectiviteit)*Veiligheid is daarbij de intrinsieke randvoorwaarde*







# LRH – aanpak

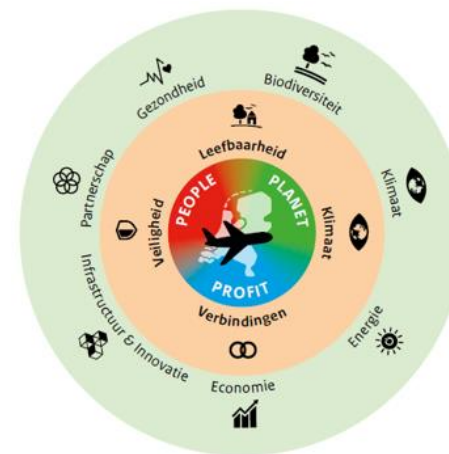
- Op MIRT geïnspireerd
- Betrekken van omgeving (bestuurlijk, maatschappelijk, gebruikers)
- Internationale betrokkenheid (Duitsland, Networkmanager, International Resonance Group)





# LRH – kaders Luchtvaartnota

- Toetsingskader
- Volgorde van preferentie bij afwikkeling verkeer
- Prioritering tussen verschillende luchtruimgebruikers
- 6.000 voet als ontwerpuitgangspunt (t/m deze hoogte is geluid prioritair)
- Verbeterde daal- en klimprofielen over vaste routes naar luchthavens





Ministerie van Infrastructuur  
en Waterstaat

# De ontwerp-Voorkeurbeslissing



Ministerie van Infrastructuur  
en Waterstaat



Ministerie van Defensie

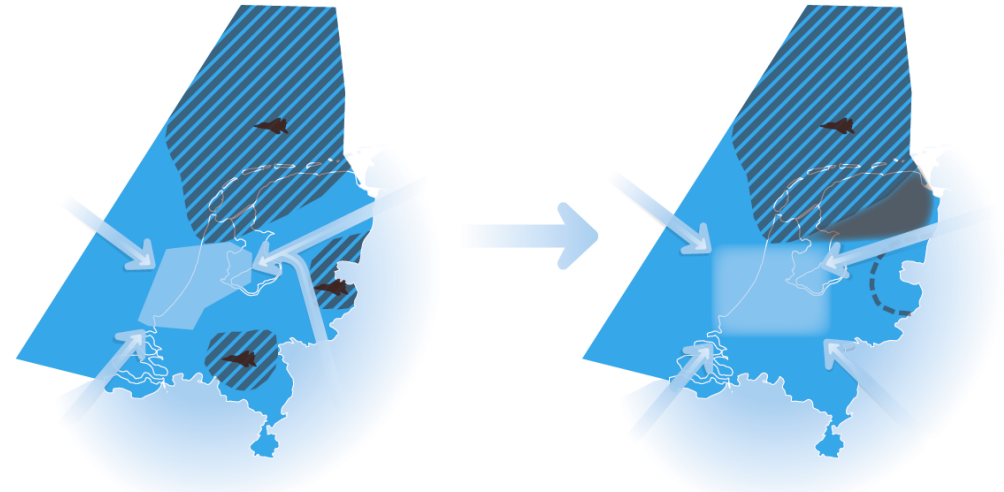


Koninklijke Luchtmacht



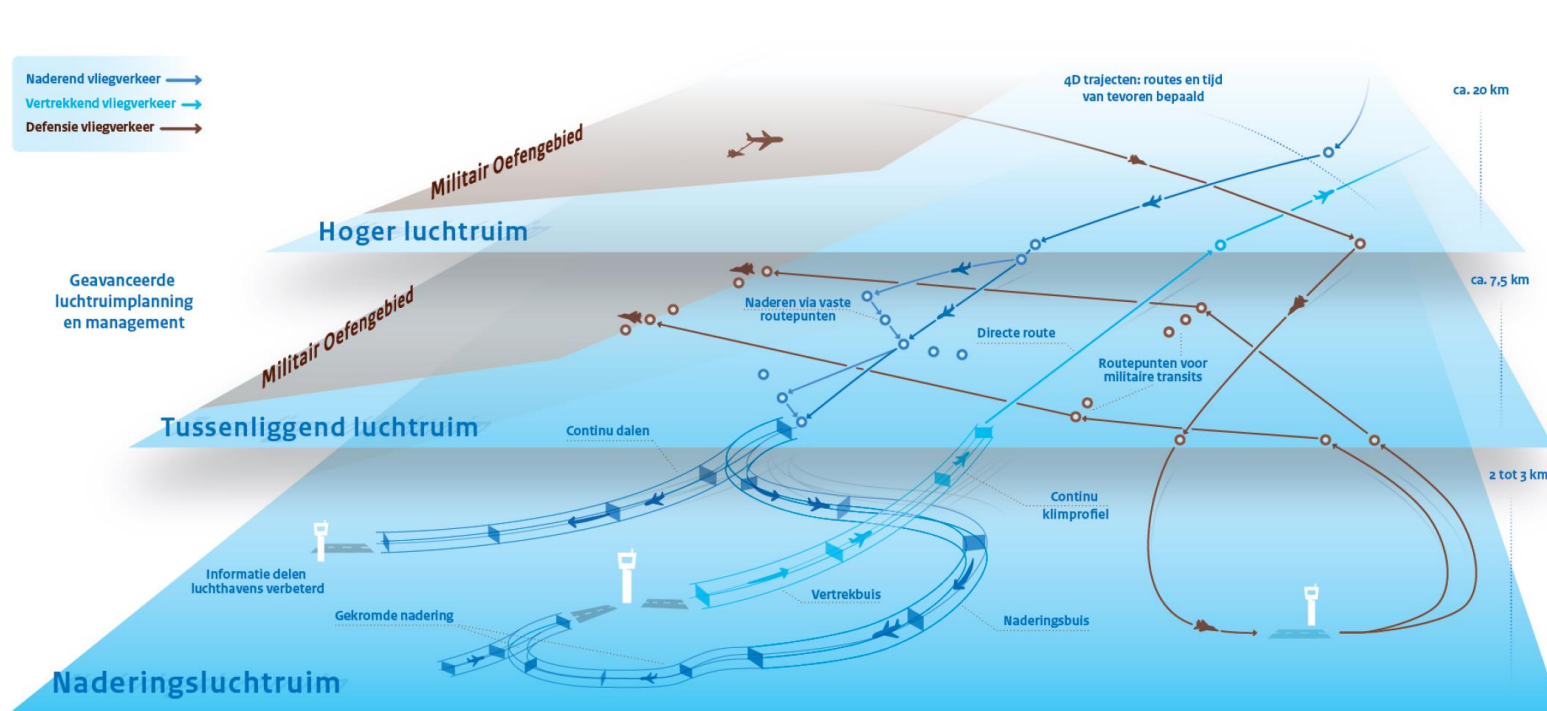
# Aanpassing hoofdstructuur

- > Herinrichting zuidoosten
- > 4 naderingspunten voor Schiphol
  - Maken gebruik van vaste naderingsroutes met continu dalen mogelijk
  - Korter vliegen vanuit Europa
- > Herinrichting TMA Schiphol/Rotterdam/Lelystad
  - Op basis van vaste routes en continue klimmen en dalen
- > Uitbreiding militair oefengebied in het noorden
- > Omvorming militair oefengebied in het oosten 55x55km
- > Stapsgewijze implementatie vanaf 2024, uiterlijk in 2023 eerste binnenlandse stap





# Operationeel concept (afhandeling verkeer)



- Gericht op adaptieve en innovatieve doorontwikkeling van verkeersleidings-concepten en operationele vluchtuitvoering.
- In lijn met de Europese onderzoeksagenda in het kader van de Single European Sky (SESAR).
- Stapsgewijze implementatie in de periode 2023-2035.



# Effecten - Plan-MER

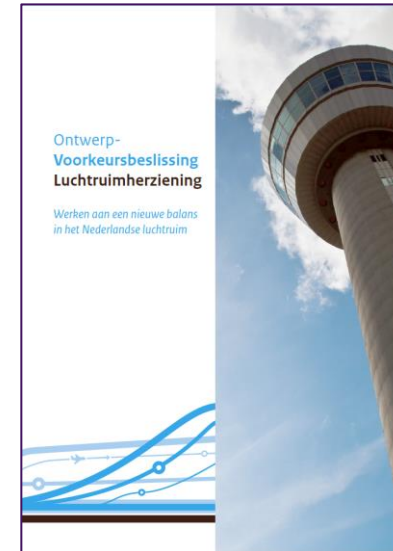
Thema	Criterium	Effectscore
Veiligheid	Ongevalsrisico	o
	Externe veiligheid	o
Geluid	Geluidsbelasting	++
	Voorspelbaarheid	+
	ontwerpruimte bij het maken van routes	++
Emissies	Klimaat (CO <sub>2</sub> )	++
	Luchtkwaliteit	o
Natuur	Stikstofdepositie	++
	Verstoringseffecten	++
Ruimtebeslag	Beperkingen van gebruik van grond	o
Efficiëntie	Vluchtefficiëntie	++
	Efficiëntie militaire transit	+
Capaciteit	Uurcapaciteit voor civiel verkeer	+
	Robuustheid en punctualiteit civiel verkeer	+
	Beschikbaarheid van luchtruim voor militair verkeer, GA en drones	+





Ministerie van Infrastructuur  
en Waterstaat

# Besluitvorming en participatie





# Besluitvorming

- April 2019: Startbeslissing
- Sept 2019: Publicatie en zienswijzenprocedure Notitie Reikwijdte en Detailniveau
- Jan/feb 2021: Publicatie en zienswijzenprocedure ontwerp-Voorkeursbeslissing/plan-MER
- Apr 2021: Advies commissie m.e.r. op plan-MER
- Juni 2021: Voortgangsbrief LRH aan Tweede Kamer
- 2<sup>e</sup> helft 2021: Verder werken aan reactienota, aanvulling plan-MER en definitieve VKB
- Eind 2021: Publicatie definitieve Voorkeursbeslissing met reactienota door nieuwe kabinet
- Begin 2022: Start Planuitwerkingsfase
- 2023: Afronding Planuitwerkingsfase met Programmabeslissing

## Bestuurlijke besluitvorming en inspraak op luchtruimherziening







# Participatie

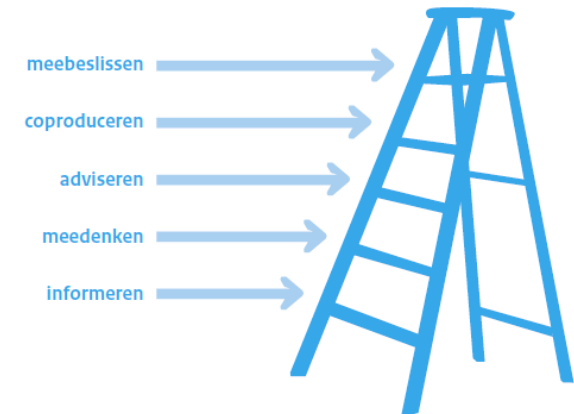
- › LRH is van betekenis voor vele partijen, niet alleen in de lucht maar ook op de grond.
- › De omgeving is vanaf de start gericht en actief bij het programma betrokken door:
  - (Een afvaardiging van) relevante stakeholders te betrekken;
  - Wensen en belangen van de relevante stakeholders te inventariseren;
  - Open, heldere en begrijpelijke communicatie gedurende het gehele proces.
- › Met een *informele* (voorafgaand aan besluitvorming) en *formele* (zienswijzeprocedures na besluitvorming) participatieaanpak
- › Informele aanpak gericht op drie groepen: bestuurders, gebruikers, maatschappij



# Participatie Planuitwerkingsfase

- > Huidige informele aanpak leidend
- > Betrokkenheid vormgeven op niveau van de regionale deelprojecten
- > Duidelijkheid geven over participatieniveau en –onderwerpen

	<b>Bestuurders/CRO's en COVM's</b>	<b>Maatschappij</b>	<b>Gebruikers</b>
Meebeslissen	Nee	Nee	Nee
Coproduceren	Nee	Nee	Nee
Adviseren	Ja	Nee	Ja
Meedenken	Ja	Ja	Ja
Informeren	Ja	Ja	Ja





# Vragen?

Voor meer informatie zie: [www.luchtvaartindetoekomst.nl](http://www.luchtvaartindetoekomst.nl)